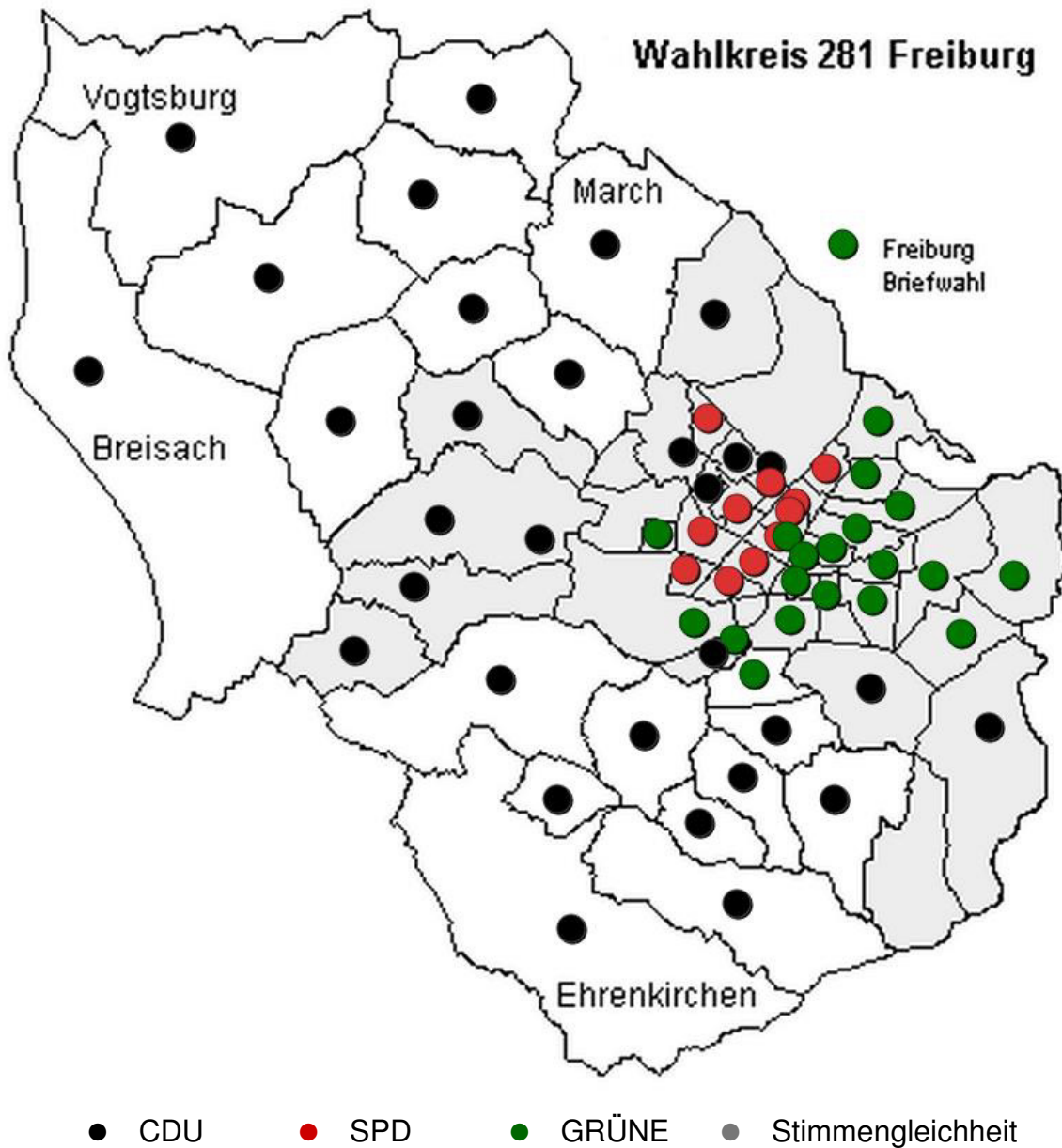


Statistischer Infodienst

Vorläufiges Ergebnis der Bundestagswahl am 24. September 2017 im Wahlkreis 281 Freiburg

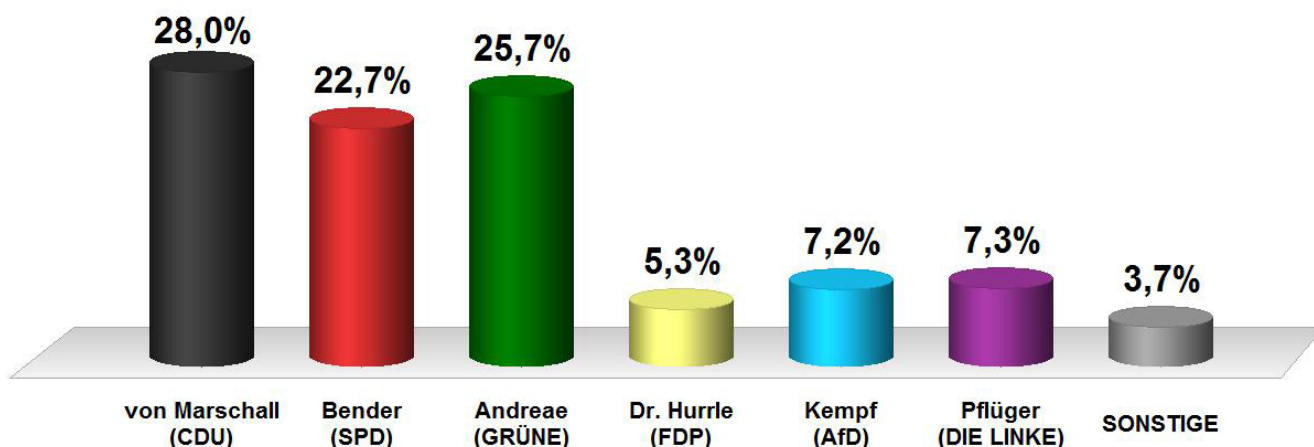
Erststimmenmehrheit



Im Wahlkreis 281 Freiburg

Bundestagswahl 2017 Erststimmen Vorläufiges Endergebnis nach 222 von 222 Wahlbezirken Stimmenanteile in Prozent (%)

Wahlbeteiligung 81,4%



Bundestagswahl 2017 Erststimmen im Vergleich mit Bundestagswahl 2013 Erststimmen Vorläufiges Endergebnis nach 222 von 222 Wahlbezirken

Wahlb. insges.	222.308
Wähler/innen	180.872
dav. mit Wahlschein	47.307
Ungült. Erststimmen	1.515
Gültige Erststimmen	179.357
Wahlbeteiligung	81,4 %

Wahlb. insges.	219.472
Wähler/innen	168.260
dav. mit Wahlschein	48.057
Ungült. Erststimmen	1.726
Gültige Erststimmen	166.534
Wahlbeteiligung	76,7 %

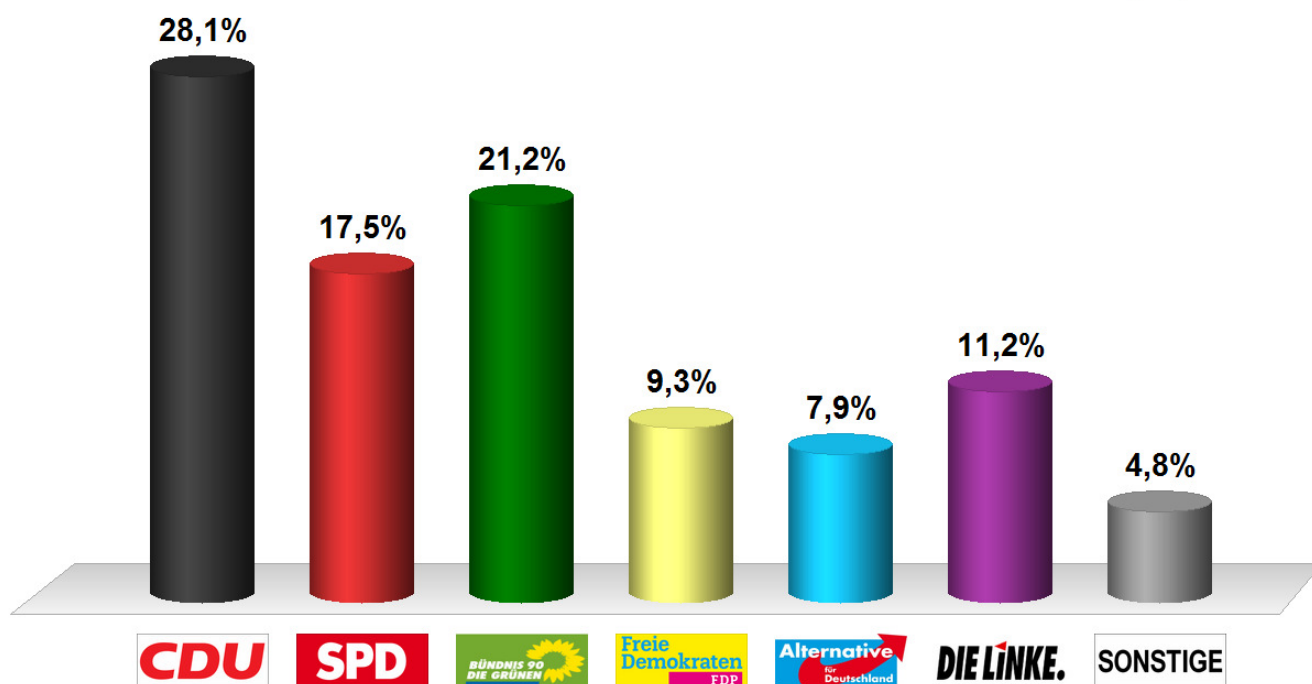
	Erststimmen	Anteil
von Marschall (CDU)	50.250	28,0 %
Bender (SPD)	40.644	22,7 %
Andreae (GRÜNE)	46.110	25,7 %
Dr. Hurrle (FDP)	9.545	5,3 %
Kempf (AfD)	12.983	7,2 %
Pflüger (DIE LINKE)	13.172	7,3 %
Hösl (Tierschutzpartei)	2.890	1,6 %
Halbritter (MLPD)	237	0,1 %
Jochmann (Die PARTEI)	2.538	1,4 %
Uhrmeister	407	0,2 %
Barski	581	0,3 %

	Erststimmen	Anteil
von Marschall (CDU)	58.106	34,9 %
Erlar (SPD)	50.004	30,0 %
Andreae (GRÜNE)	34.762	20,9 %
Fiek (FDP)	3.182	1,9 %
Dr. Fein (AfD)	4.207	2,5 %
Pflüger (DIE LINKE)	8.083	4,9 %
---	---	---
---	---	---

Martens (PIRATEN)	3.829	2,3 %
Kerber (NPD)	950	0,6 %
Dr. Hauser (FREIE WÄHLER)	1.111	0,7 %
Benz	452	0,3 %
Kissel	1.800	1,1 %
Verweyen	48	0,0 %

Bundestagswahl 2017 Zweitstimmen
Vorläufiges Endergebnis nach 222 von 222 Wahlbezirken
 Stimmenanteile in Prozent (%)

Wahlbeteiligung 81,4%



Bundestagswahl 2017 Zweitstimmen
im Vergleich mit Bundestagswahl 2013 Zweitstimmen
Vorläufiges Endergebnis nach 222 von 222 Wahlbezirken

Wahlb. insges.	222.308
Wählerinnen	180.872
dav. mit Wahlschein	47.307
Ungült. Zweitstimmen	1.354
Gültige Zweitstimmen	179.518
Wahlbeteiligung	81,4 %

Wahlb. insges.	219.472
Wählerinnen	168.260
dav. mit Wahlschein	48.057
Ungült. Zweitstimmen	1.681
Gültige Zweitstimmen	166.579
Wahlbeteiligung	76,7 %

	Zweitstimmen	Anteil
CDU	50.422	28,1 %
SPD	31.448	17,5 %
GRÜNE	37.999	21,2 %
FDP	16.721	9,3 %
AfD	14.101	7,9 %
DIE LINKE	20.165	11,2 %
PIRATEN	626	0,3 %
NPD	261	0,1 %
Tierschutzpartei	1.956	1,1 %
FREIE WÄHLER	606	0,3 %
ÖDP	716	0,4 %
MLPD	137	0,1 %
Tierschutzallianz	277	0,2 %
BGE	871	0,5 %
DIB	560	0,3 %
DKP	48	0,0 %
DM	256	0,1 %
DIE RECHTE	35	0,0 %
MENSCHLICHE WELT	239	0,1 %
Die PARTEI	1.844	1,0 %
V-PARTEI	230	0,1 %

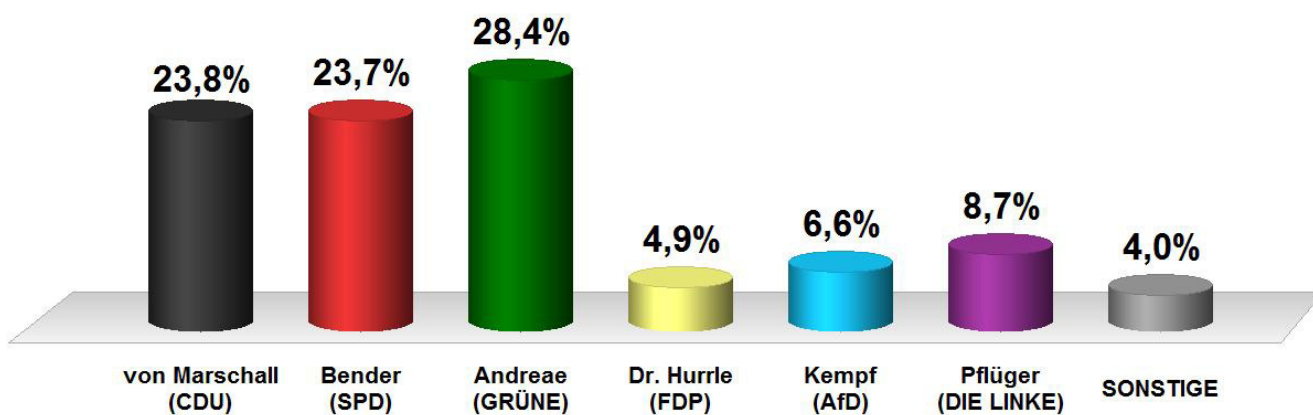
	Zweitstimmen	Anteil
CDU	59.007	35,4 %
SPD	36.791	22,1 %
GRÜNE	33.044	19,8 %
FDP	8.059	4,8 %
AfD	6.384	3,8 %
DIE LINKE	13.105	7,9 %
PIRATEN	4.973	3,0 %
NPD	784	0,5 %
Tierschutzpartei	1.465	0,9 %
FREIE WÄHLER	732	0,4 %
ÖDP	642	0,4 %
MLPD	77	0,0 %

REP	282	0,2 %
PBC	329	0,2 %
Volksabstimmung	261	0,2 %
BüSo	21	0,0 %
BIG	52	0,0 %
pro Deutschland	88	0,1 %
Partei der Vernunft	120	0,1 %
RENTNER	363	0,2 %

Stadt Freiburg insgesamt

Bundestagswahl 2017 Erststimmen Stadt Freiburg insgesamt Vorläufiges Endergebnis nach 203 von 203 Wahlbezirken Stimmenanteile in Prozent (%)

Wahlbeteiligung 80,9%



Bundestagswahl 2017 Erststimmen im Vergleich mit Bundestagswahl 2013 Erststimmen Stadt Freiburg insgesamt Vorläufiges Endergebnis nach 203 von 203 Wahlbezirken

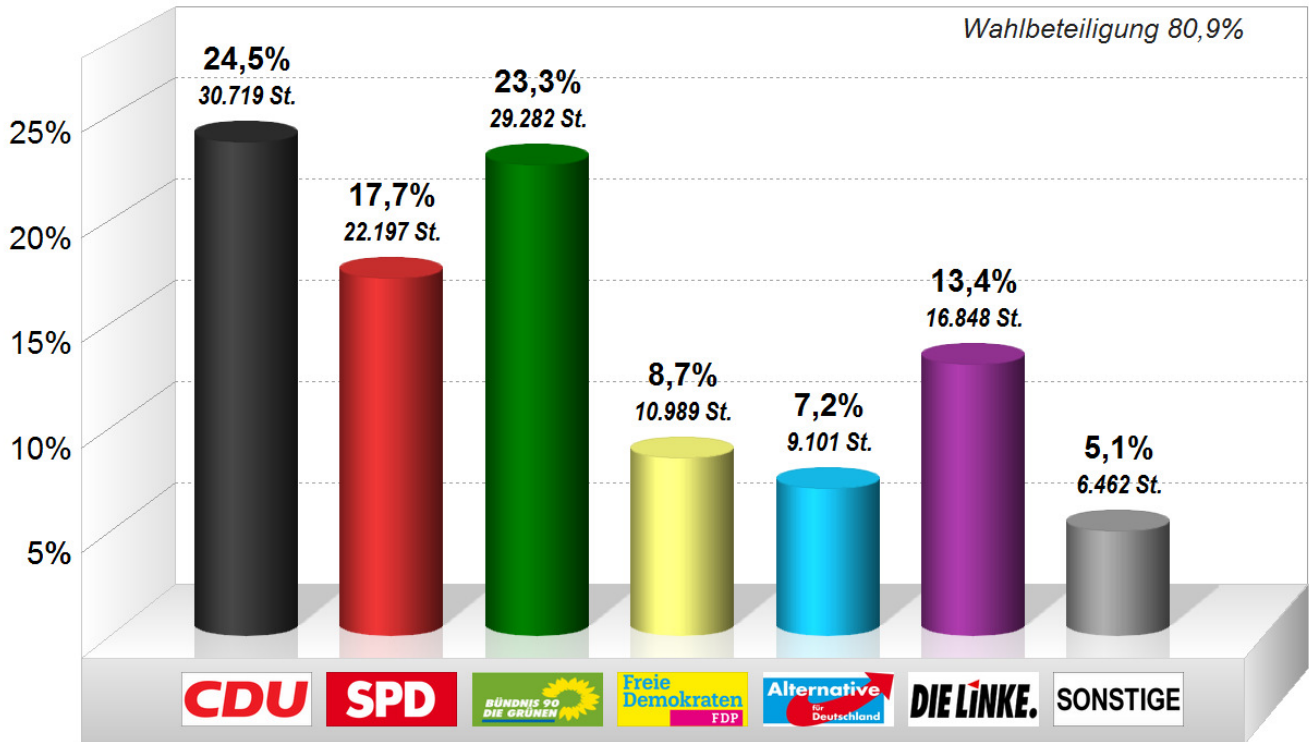
Wahlb. insges.	156.234
Wähler/innen	126.445
dav. mit Wahlschein	47.307
Ungült. Erststimmen	980
Gültige Erststimmen	125.465
Wahlbeteiligung	80,9%

Wahlb. insges.	154.522
Wähler/innen	117.575
dav. mit Wahlschein	35.735
Ungült. Erststimmen	1.143
Gültige Erststimmen	116.432
Wahlbeteiligung	76,1%

	Erststimmen	Anteil
von Marschall (CDU)	29.824	23,8 %
Bender (SPD)	29.763	23,7 %
Andreae (GRÜNE)	35.635	28,4 %
Dr. Hurrle (FDP)	6.089	4,9 %
Kempf (AfD)	8.271	6,6 %
Pflüger (DIE LINKE)	10.898	8,7 %
Hösl (Tierschutzpartei)	1.943	1,5 %
Halbritter (MLPD)	192	0,2 %
Jochmann (Die PARTEI)	2.120	1,7 %
Uhrmeister	293	0,2 %
Barski	437	0,3 %

	Erststimmen	Anteil
von Marschall (CDU)	34.861	29,9 %
Erler (SPD)	36.689	31,5 %
Andreae (GRÜNE)	27.215	23,4 %
Fiek (FDP)	2.107	1,8 %
Dr. Fein (AfD)	2.775	2,4 %
Pflüger (DIE LINKE)	6.535	5,6 %
---	---	---
---	---	---
Martens (PIRATEN)	3.033	2,6 %
Kerber (NPD)	551	0,5 %
Dr. Hauser (FREIE WÄHLER)	719	0,6 %
Benz	349	0,3 %
Kissel	1.555	1,3 %
Verweyen	43	0,0 %

**Bundestagswahl 2017 Zweitstimmen
Stadt Freiburg insgesamt**
Vorläufiges Endergebnis nach 203 von 203 Wahlbezirken
Stimmenanteile in Prozent (%)



**Bundestagswahl 2017 Zweitstimmen
im Vergleich mit Bundestagswahl 2013 Zweitstimmen**
Stadt Freiburg insgesamt
Vorläufiges Endergebnis nach 203 von 203 Wahlbezirken

Wahlb. insges.	156.234
Wähler/innen	126.445
dav. mit Wahlschein	47.307
Ungült. Zweitstimmen	847
Gültige Zweitstimmen	125.598
Wahlbeteiligung	80,9 %

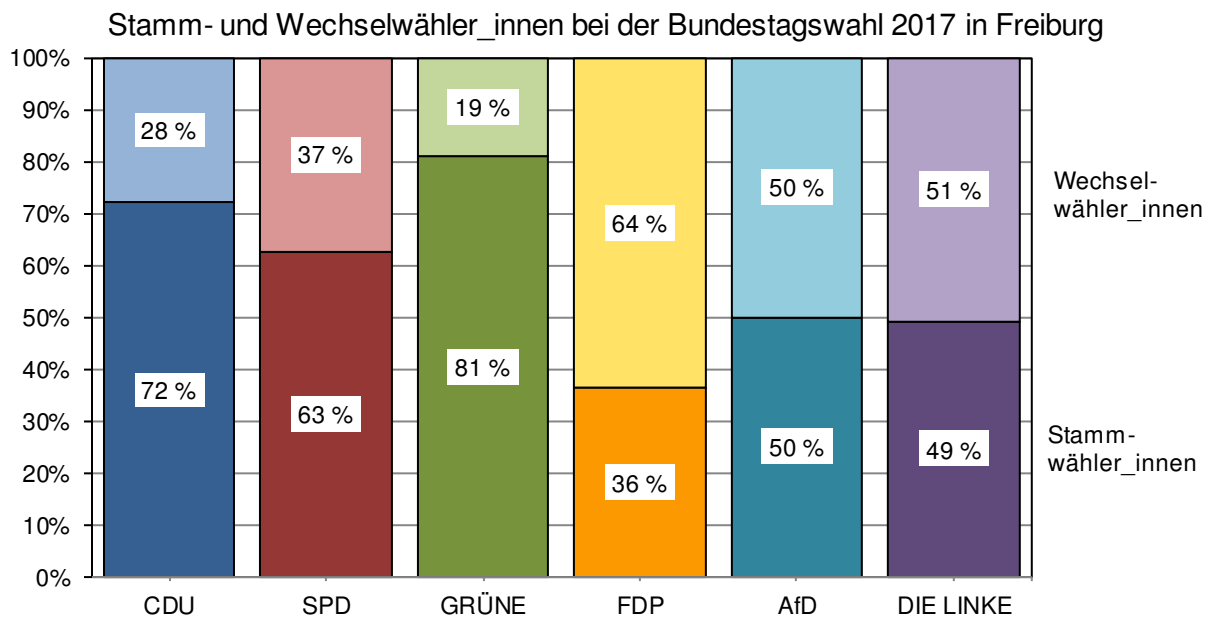
Wahlb. insges.	154.522
Wähler/innen	117.575
dav. mit Wahlschein	35.735
Ungült. Zweitstimmen	1.086
Gültige Zweitstimmen	116.489
Wahlbeteiligung	76,1 %

	Zweitstimmen	Anteil
CDU	30.719	24,5 %
SPD	22.197	17,7 %
GRÜNE	29.282	23,3 %
FDP	10.989	8,7 %
AfD	9.101	7,2 %
DIE LINKE	16.848	13,4 %
PIRATEN	458	0,4 %
NPD	182	0,1 %
Tierschutzpartei	1.274	1,0 %
FREIE WÄHLER	358	0,3 %
ÖDP	512	0,4 %
MLPD	111	0,1 %
Tierschutzallianz	184	0,1 %
BGE	718	0,6 %
DfB	491	0,4 %
DKP	39	0,0 %
DM	191	0,2 %
DIE RECHTE	19	0,0 %
MENSCHLICHE WELT	179	0,1 %
Die PARTEI	1.558	1,2 %
V-PARTEI	188	0,1 %

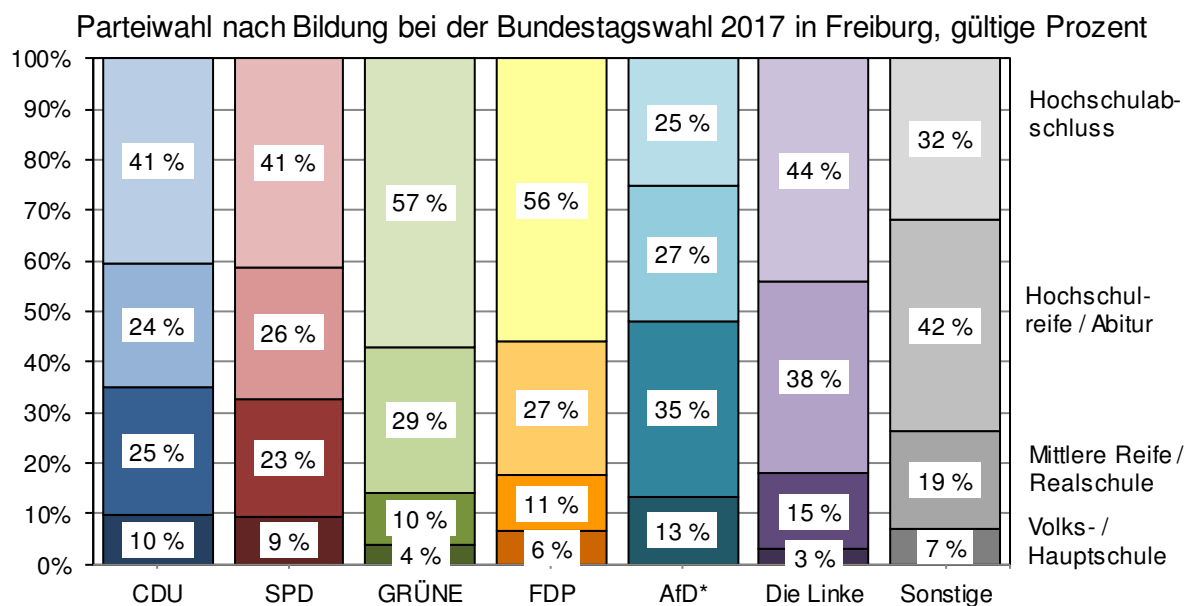
	Zweitstimmen	Anteil
CDU	36.179	31,1 %
SPD	26.740	23,0 %
GRÜNE	25.785	22,1 %
FDP	5.360	4,6 %
AfD	4.303	3,7 %
DIE LINKE	10.702	9,2 %
PIRATEN	4.037	3,5 %
NPD	439	0,4 %
Tierschutzpartei	1.021	0,9 %
FREIE WÄHLER	440	0,4 %
ÖDP	488	0,4 %
MLPD	72	0,1 %
REP	149	0,1 %
PBC	170	0,1 %
Volksabstimmung	158	0,1 %
BüSo	15	0,0 %
BIG	38	0,0 %
pro Deutschland	63	0,1 %
Partei der Vernunft	75	0,1 %
RENTNER	255	0,2 %

Erste Auswertung der Wahltagsbefragung

Zur Bundestagswahl 2017 wird zum vierten Mal vom Amt für Bürgerservice und Informationsverarbeitung der Stadt Freiburg eine Wahltagsbefragung durchgeführt. Hierbei werden die Personen in sieben ausgewählten, repräsentativen Wahlgebäuden nach ihrer Stimmabgabe gebeten, einen kurzen Fragebogen auszufüllen. Die Befragung ist klar von der Stimmabgabe getrennt und die Teilnahme ist freiwillig und anonym. Ziel der Wahltagsbefragung ist es, mehr über die Wählergruppen der einzelnen Parteien herauszufinden sowie Wahlmotive und Wählerbewegungen zu identifizieren. In den folgenden drei Diagrammen und der Kreuztabelle sind erste Ergebnisse dargestellt, weitere und detailliertere Auswertungen folgen im nächsten Infodienst.

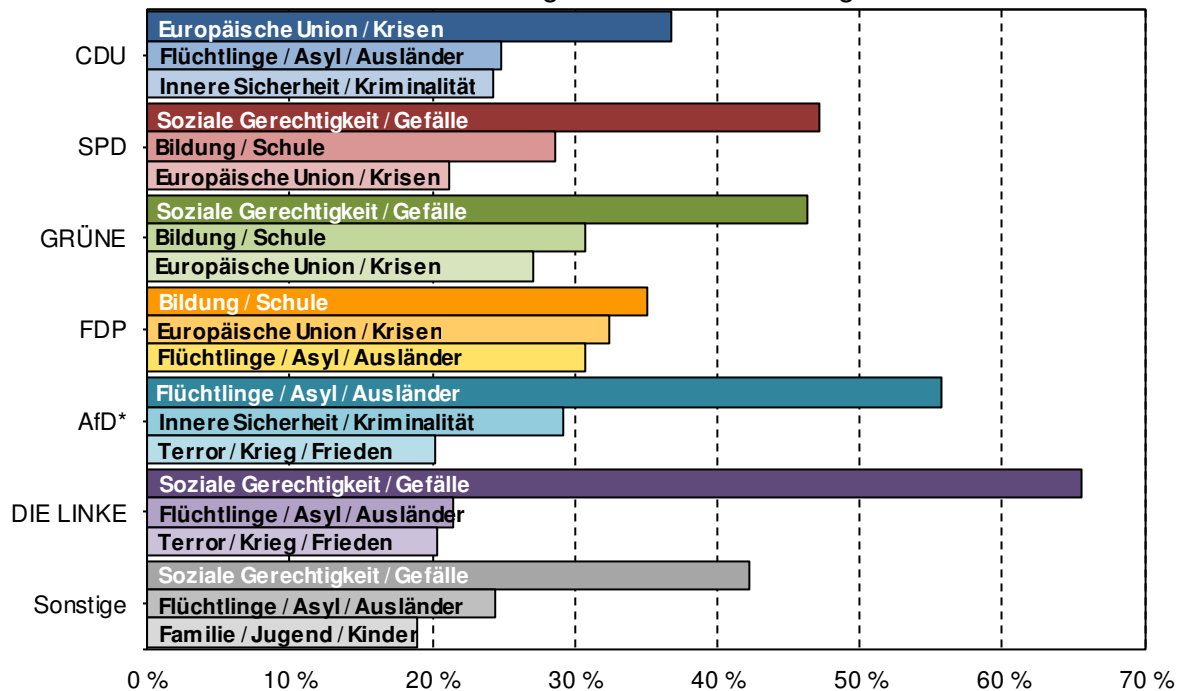


Quelle: Wahltagsbefragung Bundestagswahl 2017 Amt für Bürgerservice und Informationsverarbeitung, Freiburg
 * Aufgrund geringer Fallzahlen sind die Ergebnisse der AfD weniger zuverlässig.



Quelle: Wahltagsbefragung Bundestagswahl 2017 Amt für Bürgerservice und Informationsverarbeitung, Freiburg
 * Aufgrund geringer Fallzahlen sind die Ergebnisse der AfD weniger zuverlässig.

Entscheidende Themen der Wähler_innen nach Parteien bei der Bundestagswahl 2017 in Freiburg



Quelle: Wahltagsbefragung Bundestagswahl 2017 Amt für Bürgerservice und Informationsverarbeitung, Freiburg
 * Aufgrund geringer Fallzahlen sind die Ergebnisse der AfD weniger zuverlässig.

Informationsquellen zur politischen Meinungsbildung nach Parteien bei der Bundestagswahl 2017 in Freiburg (Mehrfachnennungen möglich)

	CDU	SPD	GRÜNE	FDP	AfD*	DIE LINKE	Sonstige	Gesamt
	Anteil in % der Befragten							
Öffentlich-rechtliche Rundfunkmedien	80	82	88	68	57	75	63	79
Private Rundfunkmedien	16	12	12	19	25	16	19	15
Printmedien und deren Online-Angebote	47	53	66	59	43	61	48	56
Soziale Netzwerke / Social Media Blogs / unabhängige Netzpublikationen	20	27	23	29	28	29	30	25
Persönliche Gespräche	3	4	10	8	15	16	22	9
andere Quellen	41	50	62	50	44	62	62	53
	11	16	12	15	29	21	36	16

N=1742
 * Aufgrund geringer Fallzahlen sind die Ergebnisse der AfD weniger zuverlässig.

Herausgeber: Stadt Freiburg, Amt für Bürgerservice und Informationsverarbeitung, Fahrenbergplatz 4, 79098 Freiburg, Telefax: +49 / (0)761 / 201-5598, Email: statistik@stadt.freiburg.de, Internet: www.freiburg.de/statistik

Der Statistische Infodienst erscheint in unregelmäßiger Reihenfolge und kann unter Angabe einer Email-Adresse kostenfrei abonniert werden.

Vorläufiges Ergebnis der Bundestagswahl (Zweitstimmen) am 24. September 2017 im Wahlkreis 281 Freiburg

Teil 1

Stadtbezirk	Wahlberechtigte	Wähler_innen	Wahlbeteiligung*)	un-gültig	gültig	CDU		SPD		GRÜNE		FDP		AfD		DIE LINKE		PIRATEN		NPD	
						Zahl	%	Zahl	%	Zahl	%	Zahl	%	Zahl	%	Zahl	%	Zahl	%	Zahl	%
Altstadt-Mitte	2912	1187	68,6	10	1177	267	22,7	175	14,9	282	24,0	114	9,7	59	5,0	218	18,5	4	0,3	2	0,2
Altstadt-Ring	2699	1196	76,8	7	1189	199	16,7	197	16,6	315	26,5	127	10,7	46	3,9	244	20,5	5	0,4	1	0,1
Neuburg	3570	1472	68,5	6	1466	324	22,1	246	16,8	385	26,3	138	9,4	96	6,5	209	14,3	5	0,3	1	0,1
Herdern-Süd	4489	2308	82,0	9	2299	502	21,8	365	15,9	648	28,2	249	10,8	106	4,6	332	14,4	10	0,4	0	0,0
Herdern-Nord	4521	2299	83,0	7	2292	560	24,4	371	16,2	558	24,3	263	11,5	113	4,9	336	14,7	1	0,0	5	0,2
Zähringen	6521	3469	79,1	25	3444	879	25,5	633	18,4	771	22,4	318	9,2	285	8,3	396	11,5	12	0,3	5	0,1
Brühl-Güterbahnhof	5752	2831	69,4	32	2799	540	19,3	569	20,3	491	17,5	229	8,2	298	10,6	462	16,5	19	0,7	12	0,4
Brühl-Beurbarung	1619	818	67,5	10	808	157	19,4	168	20,8	161	19,9	39	4,8	75	9,3	160	19,8	1	0,1	2	0,2
Hochdorf	3657	1929	72,5	8	1921	584	30,4	375	19,5	281	14,6	204	10,6	257	13,4	138	7,2	6	0,3	5	0,3
Waldsee	4276	2236	80,2	8	2228	523	23,5	387	17,4	690	31,0	181	8,1	92	4,1	269	12,1	3	0,1	1	0,0
Littenweiler	5693	3024	82,5	19	3005	760	25,3	509	16,9	800	26,6	251	8,4	156	5,2	391	13,0	11	0,4	0	0,0
Ebnet	1971	1153	85,7	4	1149	308	26,8	174	15,1	330	28,7	87	7,6	60	5,2	135	11,7	6	0,5	0	0,0
Kappel	2067	1147	81,4	11	1136	351	30,9	185	16,3	256	22,5	113	9,9	61	5,4	114	10,0	1	0,1	0	0,0
Oberau	5298	2769	80,8	16	2753	556	20,2	466	16,9	801	29,1	220	8,0	135	4,9	443	16,1	9	0,3	2	0,1
Oberwiehre	5216	2922	85,9	25	2897	578	20,0	560	19,3	851	29,4	196	6,8	122	4,2	475	16,4	11	0,4	0	0,0
Mittelwiehre	3596	1952	84,9	13	1939	388	20,0	318	16,4	569	29,3	183	9,4	91	4,7	320	16,5	3	0,2	0	0,0
Unterwiehre-Nord	3897	2052	81,7	9	2043	391	19,1	362	17,7	605	29,6	177	8,7	78	3,8	354	17,3	3	0,1	1	0,0
Unterwiehre-Süd	5446	2811	79,1	22	2789	606	21,7	488	17,5	705	25,3	287	10,3	150	5,4	435	15,6	9	0,3	0	0,0
Günterstal	1460	798	81,6	4	794	215	27,1	122	15,4	194	24,4	125	15,7	44	5,5	71	8,9	3	0,4	1	0,1
Stühlinger-Eschholz	4904	2360	75,4	13	2347	407	17,3	435	18,5	583	24,8	150	6,4	153	6,5	454	19,3	13	0,6	2	0,1
Alt-Stühlinger	6405	3133	72,6	24	3109	487	15,7	614	19,7	724	23,3	177	5,7	224	7,2	661	21,3	19	0,6	13	0,4
Mooswald-West	2996	1664	76,0	19	1645	465	28,3	325	19,8	270	16,4	154	9,4	159	9,7	190	11,6	5	0,3	0	0,0
Mooswald-Ost	3117	1525	68,5	12	1513	319	21,1	345	22,8	302	20,0	117	7,7	138	9,1	191	12,6	13	0,9	11	0,7
Betzenh.-Bischofslinde	5847	2974	72,3	36	2938	673	22,9	645	22,0	524	17,8	207	7,0	307	10,4	413	14,1	10	0,3	5	0,2
Alt-Betzenhausen	4025	1999	71,4	21	1978	540	27,3	381	19,3	331	16,7	173	8,7	214	10,8	236	11,9	6	0,3	3	0,2
Landwasser	4614	2290	61,3	62	2228	529	23,7	565	25,4	233	10,5	156	7,0	390	17,5	236	10,6	8	0,4	9	0,4
Lehen	1872	1106	82,5	6	1100	361	32,8	192	17,5	190	17,3	124	11,3	83	7,5	98	8,9	5	0,5	0	0,0
Waltershofen	1714	1000	76,2	11	989	404	40,8	152	15,4	165	16,7	90	9,1	75	7,6	55	5,6	5	0,5	1	0,1
Haslach-Egerten	4874	2363	66,1	20	2343	412	17,6	477	20,4	461	19,7	116	5,0	221	9,4	492	21,0	5	0,2	6	0,3
Haslach-Gartenstadt	5440	2718	64,6	24	2694	551	20,5	604	22,4	479	17,8	160	5,9	309	11,5	421	15,6	7	0,3	4	0,1
Haslach-Haid	2665	1299	68,2	19	1280	315	24,6	276	21,6	230	18,0	103	8,0	136	10,6	146	11,4	4	0,3	1	0,1
St. Georgen-Nord	6984	3976	79,2	28	3948	1034	26,2	681	17,2	911	23,1	301	7,6	314	8,0	507	12,8	15	0,4	5	0,1
St. Georgen-Süd	1923	1032	81,2	9	1023	271	26,5	188	18,4	243	23,8	94	9,2	112	10,9	60	5,9	32	3,1	0	0,0
Opfingen	3207	1872	77,8	20	1852	539	29,1	367	19,8	294	15,9	210	11,3	204	11,0	166	9,0	5	0,3	1	0,1
Tiengen	2339	1301	76,7	10	1291	434	33,6	242	18,7	175	13,6	157	12,2	142	11,0	91	7,0	4	0,3	2	0,2
Munzingen	1999	1201	76,1	5	1196	386	32,3	203	17,0	204	17,1	133	11,1	135	11,3	79	6,6	5	0,4	3	0,3
Weingarten	6386	3003	57,3	93	2910	547	18,8	714	24,5	361	12,4	156	5,4	501	17,2	476	16,4	6	0,2	8	0,3
Rieselfeld	6621	3975	78,7	25	3950	767	19,4	725	18,4	1026	26,0	274	6,9	405	10,3	579	14,7	15	0,4	3	0,1
Vauban	3642	2259	89,0	6	2253	193	8,6	335	14,9	915	40,6	95	4,2	55	2,4	526	23,3	8	0,4	3	0,1
Lokalwahl insgesamt	156234	81423	75,1	708	80715	18322	22,7	15136	18,8	18314	22,7	6648	8,2	6601	8,2	11579	14,3	312	0,4	118	0,1
Briefwahl		45022		139	44883	12397	27,6	7061	15,7	10968	24,4	4341	9,7	2500	5,6	5269	11,7	146	0,3	64	0,1
Stadt Freiburg	156234	126445	80,9	847	125598	30719	24,5	22197	17,7	29282	23,3	10989	8,7	9101	7,2	16848	13,4	458	0,4	182	0,1
Umlandgemeinden	66074	54427	82,4	507	53920	19703	36,5	9251	17,2	8717	16,2	5732	10,6	5000	9,3	3317	6,2	168	0,3	79	0,1
Wahlkreis 281	222308	180872	81,4	1354	179518	50422	28,1	31448	17,5	37999	21,2	16721	9,3	14101	7,9	20165	11,2	626	0,3	261	0,1

¹⁾ Wahlbeteiligung in den Stadtbezirken auf der Basis der im Wahllokal Wahlberechtigten, d. h. ohne Wahlscheinhaber
Brühl-Industriegebiet ist in Brühl-Güterbahnhof enthalten; Haslach-Schildacker ist in Haslach-Gartenstadt enthalten

Vorläufiges Ergebnis der Bundestagswahl (Zweitstimmen) am 24. September 2017 im Wahlkreis 281 Freiburg

Teil 2

Stadtbezirk	Tierschutz- partei		FREIE WÄHLER		ÖDP		MLPD		Tierschutz- allianz		BGE		DiB		DKP		DM		DIE RECHTE		MENSCHLICHE WELT		Die PARTEI		V-Partei ³	
	Zahl	%	Zahl	%	Zahl	%	Zahl	%	Zahl	%	Zahl	%	Zahl	%	Zahl	%	Zahl	%	Zahl	%	Zahl	%	Zahl	%	Zahl	%
Altstadt-Mitte	8	0,7	1	0,1	2	0,2	0	0,0	3	0,3	7	0,6	3	0,3	0	0,0	2	0,2	0	0,0	2	0,2	27	2,3	1	0,1
Altstadt-Ring	9	0,8	1	0,1	4	0,3	0	0,0	1	0,1	9	0,8	3	0,3	0	0,0	2	0,2	0	0,0	1	0,1	22	1,9	3	0,3
Neuburg	12	0,8	0	0,0	4	0,3	1	0,1	2	0,1	9	0,6	5	0,3	0	0,0	3	0,2	0	0,0	1	0,1	23	1,6	2	0,1
Herdern-Süd	12	0,5	2	0,1	9	0,4	0	0,0	2	0,1	8	0,3	17	0,7	1	0,0	4	0,2	0	0,0	1	0,0	31	1,3	0	0,0
Herdern-Nord	13	0,6	4	0,2	12	0,5	1	0,0	4	0,2	10	0,4	5	0,2	0	0,0	5	0,2	0	0,0	3	0,1	26	1,1	2	0,1
Zähringen	26	0,8	6	0,2	17	0,5	6	0,2	5	0,1	11	0,3	15	0,4	1	0,0	8	0,2	0	0,0	4	0,1	43	1,2	3	0,1
Brühl-Güterbahnhof	38	1,4	15	0,5	10	0,4	7	0,3	3	0,1	18	0,6	12	0,4	3	0,1	9	0,3	2	0,1	4	0,1	54	1,9	4	0,1
Brühl-Beurbarung	15	1,9	4	0,5	2	0,2	2	0,2	1	0,1	3	0,4	3	0,4	0	0,0	1	0,1	0	0,0	1	0,1	10	1,2	3	0,4
Hochdorf	22	1,1	11	0,6	6	0,3	2	0,1	5	0,3	3	0,2	4	0,2	0	0,0	2	0,1	1	0,1	2	0,1	13	0,7	0	0,0
Waldsee	16	0,7	1	0,0	2	0,1	1	0,0	1	0,0	13	0,6	15	0,7	1	0,0	0	0,0	0	0,0	4	0,2	21	0,9	7	0,3
Littenweiler	23	0,8	3	0,1	21	0,7	0	0,0	2	0,1	13	0,4	22	0,7	0	0,0	3	0,1	0	0,0	4	0,1	30	1,0	6	0,2
Ebnet	14	1,2	4	0,3	4	0,3	0	0,0	2	0,2	3	0,3	4	0,3	0	0,0	1	0,1	0	0,0	2	0,2	15	1,3	0	0,0
Kappel	13	1,1	4	0,4	8	0,7	1	0,1	1	0,1	7	0,6	2	0,2	0	0,0	3	0,3	0	0,0	3	0,3	12	1,1	1	0,1
Oberau	21	0,8	4	0,1	4	0,1	2	0,1	2	0,1	19	0,7	9	0,3	1	0,0	3	0,1	1	0,0	4	0,1	49	1,8	2	0,1
Oberwiehre	15	0,5	5	0,2	8	0,3	2	0,1	3	0,1	19	0,7	11	0,4	1	0,0	4	0,1	0	0,0	4	0,1	28	1,0	4	0,1
Mittelwiehre	6	0,3	3	0,2	10	0,5	1	0,1	1	0,1	13	0,7	6	0,3	1	0,1	2	0,1	0	0,0	0	0,0	21	1,1	3	0,2
Unterwiehre-Nord	12	0,6	1	0,0	4	0,2	1	0,0	1	0,0	8	0,4	16	0,8	2	0,1	1	0,0	0	0,0	1	0,0	24	1,2	1	0,0
Unterwiehre-Süd	17	0,6	5	0,2	13	0,5	0	0,0	10	0,4	10	0,4	10	0,4	1	0,0	5	0,2	0	0,0	3	0,1	32	1,1	3	0,1
Günterstal	3	0,4	3	0,4	3	0,4	0	0,0	1	0,1	2	0,3	3	0,4	0	0,0	1	0,1	0	0,0	0	0,0	1	0,1	2	0,3
Stühlinger-Eschholz	27	1,2	6	0,3	8	0,3	1	0,0	2	0,1	20	0,9	17	0,7	2	0,1	4	0,2	0	0,0	4	0,2	56	2,4	3	0,1
Alt-Stühlinger	31	1,0	4	0,1	14	0,5	6	0,2	4	0,1	29	0,9	10	0,3	2	0,1	7	0,2	0	0,0	4	0,1	76	2,4	3	0,1
Mooswald-West	26	1,6	8	0,5	6	0,4	0	0,0	7	0,4	4	0,2	4	0,2	0	0,0	2	0,1	0	0,0	3	0,2	13	0,8	4	0,2
Mooswald-Ost	16	1,1	2	0,1	5	0,3	3	0,2	2	0,1	8	0,5	3	0,2	0	0,0	4	0,3	0	0,0	4	0,3	24	1,6	6	0,4
Betzenh.-Bischofslinde	35	1,2	7	0,2	14	0,5	6	0,2	3	0,1	28	1,0	15	0,5	0	0,0	1	0,0	1	0,0	0	0,0	40	1,4	4	0,1
Alt-Betzenhausen	27	1,4	9	0,5	6	0,3	0	0,0	4	0,2	5	0,3	7	0,4	0	0,0	3	0,2	0	0,0	5	0,3	25	1,3	3	0,2
Landwasser	36	1,6	7	0,3	8	0,4	9	0,4	5	0,2	4	0,2	2	0,1	1	0,0	8	0,4	2	0,1	3	0,1	15	0,7	2	0,1
Lehen	11	1,0	9	0,8	4	0,4	0	0,0	2	0,2	5	0,5	2	0,2	0	0,0	1	0,1	0	0,0	3	0,3	10	0,9	0	0,0
Waltershofen	20	2,0	5	0,5	1	0,1	0	0,0	2	0,2	2	0,2	1	0,1	0	0,0	2	0,2	0	0,0	1	0,1	8	0,8	0	0,0
Haslach-Egerten	38	1,6	4	0,2	13	0,6	6	0,3	3	0,1	17	0,7	14	0,6	0	0,0	3	0,1	0	0,0	7	0,3	47	2,0	1	0,0
Haslach-Gartenstadt	48	1,8	7	0,3	11	0,4	5	0,2	7	0,3	19	0,7	11	0,4	1	0,0	3	0,1	2	0,1	5	0,2	38	1,4	2	0,1
Haslach-Haid	23	1,8	10	0,8	3	0,2	1	0,1	5	0,4	3	0,2	5	0,4	0	0,0	1	0,1	0	0,0	2	0,2	16	1,3	0	0,0
St. Georgen-Nord	33	0,8	10	0,3	25	0,6	2	0,1	8	0,2	20	0,5	11	0,3	2	0,1	6	0,2	1	0,0	6	0,2	46	1,2	10	0,3
St. Georgen-Süd	1	0,1	2	0,2	3	0,3	1	0,1	4	0,4	7	0,7	2	0,2	0	0,0	0	0,0	0	0,0	0	0,0	3	0,3	0	0,0
Opfingen	25	1,3	9	0,5	4	0,2	1	0,1	1	0,1	3	0,2	5	0,3	0	0,0	1	0,1	0	0,0	3	0,2	10	0,5	4	0,2
Tiengen	15	1,2	6	0,5	4	0,3	0	0,0	1	0,1	3	0,2	1	0,1	1	0,1	4	0,3	0	0,0	2	0,2	7	0,5	0	0,0
Munzingen	13	1,1	6	0,5	2	0,2	2	0,2	4	0,3	2	0,2	2	0,2	0	0,0	1	0,1	0	0,0	2	0,2	12	1,0	2	0,2
Weingarten	38	1,3	6	0,2	11	0,4	6	0,2	7	0,2	7	0,2	14	0,5	0	0,0	1	0,0	0	0,0	6	0,2	41	1,4	4	0,1
Rieselfeld	37	0,9	11	0,3	15	0,4	7	0,2	3	0,1	10	0,3	10	0,3	1	0,0	11	0,3	1	0,0	4	0,1	46	1,2	0	0,0
Vauban	27	1,2	1	0,0	10	0,4	1	0,0	1	0,0	39	1,7	15	0,7	0	0,0	5	0,2	0	0,0	1	0,0	22	1,0	1	0,0
Lokalwahl insgesamt	822	1,0	206	0,3	310	0,4	84	0,1	125	0,2	420	0,5	316	0,4	22	0,0	127	0,2	11	0,0	109	0,1	1037	1,3	96	0,1
Briefwahl	452	1,0	152	0,3	202	0,5	27	0,1	59	0,1	298	0,7	175	0,4	17	0,0	64	0,1	8	0,0	70	0,2	521	1,2	92	0,2
Stadt Freiburg	1274	1,0	358	0,3	512	0,4	111	0,1	184	0,1	718	0,6	491	0,4	39	0,0	191	0,2	19	0,0	179	0,1	1558	1,2	188	0,1
Umlandgemeinden	682	1,3	248	0,5	204	0,4	26	0,0	93	0,2	153	0,3	69	0,1	9	0,0	65	0,1	16	0,0	60	0,1	286	0,5	42	0,1
Wahlkreis 281	1956	1,1	606	0,3	716	0,4	137	0,1	277	0,2	871	0,5	560	0,3	48	0,0	256	0,1	35	0,0	239	0,1	1844	1,0	230	0,1

Vorläufiges Ergebnis der Bundestagswahl (Erststimmen) am 24. September 2017 im Wahlkreis 281 Freiburg - Veränderung gegenüber 2013 (in Prozentpunkten)

Stadtbezirk	Wahlberechtigte	Wähler_innen	Wahlbeteiligung*)		von Marschall (CDU)		Bender (SPD)		Andreae (GRÜNE)		Dr. Hurrle (FDP)		Kempf (AfD)		Pflüger (DIE LINKE)		Hösl (Tierschutzpartei)	Halbritter (MLPD)	Jochmann (Die PARTEI)	Uhrmeister (Bündnis C)	Barski (BÜRGERKANDIDATEN)	
			%	Diff.	%	Diff.	%	Diff.	%	Diff.	%	Diff.	%	Diff.	%	%					%	%
					<i>von Marschall</i>	<i>Erlor</i>	<i>Andreae</i>	<i>Fiek</i>	<i>Dr. Fein</i>	<i>Pflüger</i>												
Altstadt-Mitte	2912	1187	68,6	5,1	23,6	-5,4	24,4	-4,0	27,2	1,1	4,2	1,8	4,3	1,1	12,1	7,9	1,4	0,2	2,2	0,0	0,5	
Altstadt-Ring	2699	1196	76,8	7,2	18,7	-3,8	26,6	-7,9	30,3	3,8	4,3	2,1	3,4	1,7	11,9	4,6	1,4	0,0	2,6	0,3	0,4	
Neuburg	3570	1472	68,5	1,5	22,5	-5,8	24,8	-7,3	30,6	5,6	4,5	2,7	4,9	2,0	9,0	3,3	1,4	0,1	1,8	0,1	0,3	
Herdern-Süd	4489	2308	82,0	1,9	23,8	-3,9	21,6	-9,9	35,1	8,7	4,4	2,4	3,7	1,5	8,4	3,0	0,7	0,0	1,5	0,3	0,2	
Herdern-Nord	4521	2299	83,0	5,0	24,4	-7,4	23,8	-7,0	30,9	4,8	4,7	3,4	4,4	2,7	8,3	4,2	1,0	0,1	1,7	0,5	0,2	
Zähringen	6521	3469	79,1	5,0	25,7	-6,4	24,9	-7,4	26,7	4,4	4,4	3,0	7,5	5,3	7,5	2,5	1,2	0,0	1,6	0,3	0,1	
Brühl-Güterbahnhof	5752	2831	69,4	4,8	18,8	-6,8	26,6	-7,3	21,5	1,8	5,5	3,7	9,8	7,5	11,6	2,3	2,4	0,4	3,0	0,2	0,3	
Brühl-Beurbarung	1619	818	67,5	4,7	16,5	-5,0	30,0	-9,0	22,8	1,1	3,7	2,6	8,5	6,2	12,9	4,6	2,3	0,4	2,6	0,1	0,1	
Hochdorf	3657	1929	72,5	5,1	30,6	-8,0	23,8	-6,7	18,5	2,6	6,0	4,8	12,3	8,7	5,3	0,8	1,9	0,1	0,9	0,2	0,4	
Waldsee	4276	2236	80,2	5,9	21,8	-5,9	25,6	-9,2	37,0	10,3	3,2	1,5	3,3	2,0	6,8	2,7	0,8	0,0	1,2	0,1	0,1	
Littenweiler	5693	3024	82,5	6,3	24,0	-8,2	23,8	-6,7	30,9	6,9	4,9	3,5	4,6	2,1	8,8	3,8	1,4	0,1	1,0	0,2	0,2	
Ebnet	1971	1153	85,7	4,2	25,6	-10,1	20,2	-10,2	34,7	11,7	4,2	2,7	4,9	2,7	7,1	3,8	1,0	0,1	1,5	0,3	0,3	
Kappel	2067	1147	81,4	4,5	29,3	-8,1	20,0	-7,9	29,2	5,6	6,2	4,3	4,6	1,7	6,3	3,5	1,8	0,1	1,9	0,4	0,1	
Oberau	5298	2769	80,8	5,8	18,7	-5,2	23,0	-9,1	34,6	5,8	4,2	2,7	4,3	2,7	10,7	4,5	1,6	0,1	2,3	0,1	0,3	
Oberwiehre	5216	2922	85,9	3,8	18,5	-3,3	23,8	-14,4	38,6	11,4	3,1	1,7	3,5	1,5	9,3	4,6	1,1	0,2	1,4	0,2	0,3	
Mittelwiehre	3596	1952	84,9	6,5	19,9	-2,5	23,6	-11,6	36,0	6,4	4,7	3,0	3,6	1,1	9,7	4,8	0,9	0,2	1,1	0,1	0,3	
Unterwiehre-Nord	3897	2052	81,7	5,3	19,4	-4,6	25,9	-7,2	34,4	6,1	3,3	1,8	3,0	1,4	10,1	4,5	1,2	0,3	1,9	0,1	0,3	
Unterwiehre-Süd	5446	2811	79,1	5,9	22,3	-5,0	24,3	-7,2	31,0	5,3	4,4	2,9	4,8	2,5	9,6	3,0	1,4	0,2	1,5	0,2	0,2	
Günterstal	1460	798	81,6	4,8	34,5	-1,8	19,9	-11,8	26,6	6,1	7,0	5,5	4,6	1,7	5,5	2,1	0,8	0,0	0,6	0,0	0,4	
Stühlinger-Eschholz	4904	2360	75,4	5,4	16,1	-7,3	28,9	-4,8	26,2	1,9	3,8	2,6	6,2	3,8	12,7	5,1	1,7	0,2	3,3	0,2	0,7	
Alt-Stühlinger	6405	3133	72,6	4,7	14,2	-6,3	28,7	-5,6	27,7	2,3	3,4	2,1	6,8	4,6	14,0	5,4	1,5	0,2	3,2	0,1	0,3	
Mooswald-West	2996	1664	76,0	4,6	27,3	-7,2	26,1	-8,5	20,9	2,9	5,3	3,9	9,4	7,2	7,7	3,0	1,9	0,1	0,9	0,1	0,3	
Mooswald-Ost	3117	1525	68,5	6,5	19,9	-5,2	30,2	-3,9	22,1	0,3	4,6	2,9	8,5	5,6	9,8	2,7	2,1	0,5	2,0	0,1	0,3	
Betzenh.-Bischofslinde	5847	2974	72,3	5,0	22,0	-8,9	29,5	-4,6	21,7	4,3	3,7	1,8	10,0	6,6	8,9	2,7	1,6	0,1	1,6	0,4	0,4	
Alt-Betzenhausen	4025	1999	71,4	2,0	27,6	-8,7	25,1	-5,8	20,6	2,7	4,6	3,1	10,0	7,8	8,2	2,5	1,5	0,1	1,5	0,4	0,3	
Landwasser	4614	2290	61,3	4,0	25,0	-14,8	29,0	-4,5	11,6	2,5	5,1	3,5	17,2	13,6	9,1	1,9	1,5	0,3	0,8	0,2	0,2	
Lehen	1872	1106	82,5	3,3	34,1	-6,5	22,1	-7,5	23,4	5,7	5,2	3,7	6,5	4,7	5,2	1,4	1,5	0,1	1,3	0,1	0,6	
Waltershofen	1714	1000	76,2	2,2	38,7	-9,0	20,5	-4,6	22,0	7,4	5,0	2,7	7,8	6,3	3,6	-0,1	1,7	0,0	0,4	0,3	0,0	
Haslach-Egerten	4874	2363	66,1	5,4	16,9	-8,2	27,6	-5,6	23,5	2,1	3,6	2,3	8,9	6,7	14,2	4,7	1,8	0,3	2,4	0,3	0,3	
Haslach-Gartenstadt	5440	2718	64,6	4,5	18,9	-6,2	30,6	-7,0	19,9	1,1	4,2	2,9	11,0	8,5	10,8	2,5	1,9	0,2	1,8	0,1	0,4	
Haslach-Haid	2665	1299	68,2	6,0	25,4	-5,3	27,8	-7,0	19,7	2,1	4,7	3,1	9,6	7,0	8,9	3,5	1,6	0,2	1,5	0,3	0,4	
St. Georgen-Nord	6984	3976	79,2	3,1	24,7	-7,8	21,1	-8,3	29,8	7,2	4,8	3,0	7,0	4,3	8,5	2,4	1,4	0,2	1,6	0,5	0,4	
St. Georgen-Süd	1923	1032	81,2	1,4	31,1	-8,2	20,7	-10,7	29,7	10,9	5,6	3,8	6,3	4,1	5,0	1,6	0,6	0,0	0,5	0,1	0,5	
Opfingen	3207	1872	77,8	3,8	30,9	-7,8	24,0	-6,6	18,8	1,8	6,5	4,3	10,0	7,1	6,5	2,8	1,5	0,2	1,0	0,4	0,1	
Tiengen	2339	1301	76,7	2,6	32,7	-8,8	24,6	-7,0	17,4	2,5	8,1	5,9	10,0	7,0	4,7	1,6	1,5	0,2	0,4	0,2	0,2	
Munzingen	1999	1201	76,1	3,0	32,5	-9,5	22,1	-5,4	18,6	4,1	6,6	5,1	11,4	7,9	5,1	-2,2	2,0	0,3	1,1	0,1	0,2	
Weingarten	6386	3003	57,3	4,2	19,7	-11,4	30,3	-3,8	13,2	0,6	3,8	2,1	16,8	13,8	12,2	0,9	1,7	0,4	1,4	0,1	0,5	
Rieselfeld	6621	3975	78,7	3,6	18,9	-7,0	24,7	-8,9	29,6	3,4	3,6	2,4	9,4	7,1	10,1	4,5	1,5	0,2	1,6	0,2	0,2	
Vauban	3642	2259	89,0	5,0	7,9	-0,4	24,2	-11,0	46,2	7,3	1,8	1,4	2,0	0,3	13,5	4,8	1,4	0,0	2,4	0,0	0,5	
Lokalwahl insgesamt	156234	81423	75,1	4,5	22,4	-6,9	25,3	-7,5	27,1	4,7	4,4	2,9	7,5	5,0	9,4	3,3	1,5	0,2	1,7	0,2	0,3	
Briefwahl		45022			26,2	-5,2	20,9	-7,7	30,7	5,1	5,6	3,2	5,0	2,7	7,4	3,0	1,7	0,1	1,7	0,3	0,4	
Stadt Freiburg	156234	126445	80,9	4,8	23,8	-6,2	23,7	-7,8	28,4	5,0	4,9	3,0	6,6	4,2	8,7	3,1	1,5	0,2	1,7	0,2	0,3	
Umlandgemeinden	66074	54427	82,4	4,3	37,9	-8,5	20,2	-6,4	19,4	4,4	6,4	4,3	8,7	5,9	4,2	1,1	1,8	0,1	0,8	0,2	0,3	
Wahlkreis 281	222308	180872	81,4	4,7	28,0	-6,9	22,7	-7,4	25,7	4,8	5,3	3,4	7,2	4,7	7,3	2,5	1,6	0,1	1,4	0,2	0,3	

*) Wahlbeteiligung in den Stadtbezirken auf der Basis der im Wahllokal Wahlberechtigten, d. h. ohne Wahlscheininhaber
 Brühl-Industriegebiet ist in Brühl-Güterbahnhof enthalten; Haslach-Schildacker ist in Haslach-Gartenstadt enthalten

Vorläufiges Ergebnis der Bundestagswahl (Zweitstimmen) am 24. September 2017 im Wahlkreis 281 Freiburg - Veränderung gegenüber 2013 (in Prozentpunkten)

Stadtbezirk	Wahlberechtigte	Wähler_innen	Wahlbeteiligung ¹⁾		CDU		SPD		GRÜNE		FDP		AfD		DIE LINKE		Sonstige	
			%	Diff.	%	Diff.	%	Diff.	%	Diff.	%	Diff.	%	Diff.	%	Diff.	%	Diff.
Altstadt-Mitte	2912	1187	68,6	5,1	22,7	-8,7	14,9	-7,4	24,0	2,0	9,7	4,7	5,0	0,2	18,5	11,2	5,3	-2,0
Altstadt-Ring	2699	1196	76,8	7,2	16,7	-6,8	16,6	-8,4	26,5	1,6	10,7	6,2	3,9	0,8	20,5	8,1	5,1	-1,4
Neuburg	3570	1472	68,5	1,5	22,1	-5,5	16,8	-7,6	26,3	3,0	9,4	5,0	6,5	1,9	14,3	4,5	4,6	-1,2
Herdern-Süd	4489	2308	82,0	1,9	21,8	-6,3	15,9	-6,3	28,2	2,2	10,8	5,0	4,6	0,8	14,4	5,7	4,2	-1,0
Herdern-Nord	4521	2299	83,0	5,0	24,4	-6,5	16,2	-6,4	24,3	0,6	11,5	5,6	4,9	2,2	14,7	6,6	4,0	-2,2
Zähringen	6521	3469	79,1	5,0	25,5	-6,8	18,4	-5,0	22,4	2,5	9,2	4,3	8,3	3,9	11,5	2,9	4,7	-1,7
Brühl-Güterbahnhof	5752	2831	69,4	4,8	19,3	-6,8	20,3	-6,7	17,5	0,5	8,2	4,8	10,6	7,0	16,5	3,5	7,5	-2,3
Brühl-Beurbarung	1619	818	67,5	4,7	19,4	-4,5	20,8	-7,2	19,9	-0,6	4,8	2,0	9,3	6,7	19,8	4,9	5,9	-1,2
Hochdorf	3657	1929	72,5	5,1	30,4	-10,3	19,5	-4,1	14,6	1,5	10,6	6,6	13,4	8,8	7,2	1,2	4,3	-3,8
Waldsee	4276	2236	80,2	5,9	23,5	-6,9	17,4	-6,3	31,0	2,4	8,1	4,6	4,1	1,4	12,1	5,4	3,9	-0,6
Littenweiler	5693	3024	82,5	6,3	25,3	-8,0	16,9	-5,3	26,6	5,1	8,4	4,1	5,2	1,0	13,0	3,8	4,6	-0,7
Ebnet	1971	1153	85,7	4,2	26,8	-9,8	15,1	-5,6	28,7	4,9	7,6	2,8	5,2	1,4	11,7	5,9	4,8	0,3
Kappel	2067	1147	81,4	4,5	30,9	-6,0	16,3	-5,9	22,5	1,5	9,9	5,9	5,4	0,8	10,0	4,8	4,9	-1,1
Oberau	5298	2769	80,8	5,8	20,2	-5,1	16,9	-6,4	29,1	2,7	8,0	3,7	4,9	2,0	16,1	4,7	4,8	-1,5
Oberwiehre	5216	2922	85,9	3,8	20,0	-5,0	19,3	-5,4	29,4	1,1	6,8	3,4	4,2	0,9	16,4	6,9	4,0	-1,8
Mittelwiehre	3596	1952	84,9	6,5	20,0	-4,2	16,4	-7,0	29,3	1,0	9,4	3,6	4,7	0,7	16,5	6,7	3,6	-0,8
Unterwiehre-Nord	3897	2052	81,7	5,3	19,1	-6,6	17,7	-4,3	29,6	2,3	8,7	4,2	3,8	0,5	17,3	6,0	3,7	-2,1
Unterwiehre-Süd	5446	2811	79,1	5,9	21,7	-4,4	17,5	-6,3	25,3	1,4	10,3	4,4	5,4	1,3	15,6	5,3	4,2	-1,7
Günterstal	1460	798	81,6	4,8	27,1	-7,6	15,4	-6,6	24,4	3,9	15,7	9,2	5,5	-1,2	8,9	2,8	2,9	-0,5
Stühlinger-Eschholz	4904	2360	75,4	5,4	17,3	-7,1	18,5	-6,2	24,8	1,9	6,4	3,0	6,5	2,4	19,3	6,7	7,0	-0,7
Alt-Stühlinger	6405	3133	72,6	4,7	15,7	-5,7	19,7	-4,9	23,3	-1,2	5,7	2,4	7,2	3,8	21,3	6,9	7,1	-1,3
Mooswald-West	2996	1664	76,0	4,6	28,3	-8,8	19,8	-4,7	16,4	-0,2	9,4	5,1	9,7	5,9	11,6	3,9	5,0	-1,2
Mooswald-Ost	3117	1525	68,5	6,5	21,1	-7,6	22,8	-1,1	20,0	-0,7	7,7	4,3	9,1	5,3	12,6	1,6	6,7	-1,8
Betzenh.-Bischofslinde	5847	2974	72,3	5,0	22,9	-9,4	22,0	-4,4	17,8	1,4	7,0	3,3	10,4	5,9	14,1	5,0	5,8	-1,7
Alt-Betzenhausen	4025	1999	71,4	2,0	27,3	-10,4	19,3	-5,4	16,7	1,0	8,7	4,5	10,8	7,1	11,9	3,6	5,2	-0,3
Landwasser	4614	2290	61,3	4,0	23,7	-14,2	25,4	-2,9	10,5	1,8	7,0	3,8	17,5	12,4	10,6	1,2	5,3	-2,3
Lehen	1872	1106	82,5	3,3	32,8	-8,4	17,5	-5,8	17,3	1,7	11,3	6,0	7,5	5,2	8,9	2,9	4,7	-1,5
Waltershofen	1714	1000	76,2	2,2	40,8	-7,9	15,4	-2,7	16,7	1,2	9,1	4,7	7,6	4,6	5,6	0,2	4,9	-0,1
Haslach-Egerten	4874	2363	66,1	5,4	17,6	-9,3	20,4	-4,4	19,7	-0,2	5,0	2,6	9,4	5,6	21,0	6,4	7,0	-0,6
Haslach-Gartenstadt	5440	2718	64,6	4,5	20,5	-6,3	22,4	-5,4	17,8	0,6	5,9	3,0	11,5	7,3	15,6	2,1	6,3	-1,2
Haslach-Haid	2665	1299	68,2	6,0	24,6	-9,3	21,6	-4,8	18,0	1,7	8,0	4,7	10,6	7,9	11,4	3,0	5,8	-3,2
St. Georgen-Nord	6984	3976	79,2	3,1	26,2	-7,4	17,2	-3,2	23,1	1,6	7,6	3,3	8,0	3,7	12,8	3,2	5,1	-1,1
St. Georgen-Süd	1923	1032	81,2	1,4	26,5	-12,3	18,4	-5,9	23,8	5,0	9,2	2,8	10,9	7,5	5,9	0,7	5,4	2,2
Opfingen	3207	1872	77,8	3,8	29,1	-9,2	19,8	-3,2	15,9	0,0	11,3	5,2	11,0	6,7	9,0	1,7	3,9	-1,2
Tiengen	2339	1301	76,7	2,6	33,6	-8,7	18,7	-2,9	13,6	-1,0	12,2	7,8	11,0	5,1	7,0	1,2	3,9	-1,4
Munzingen	1999	1201	76,1	3,0	32,3	-9,3	17,0	-4,5	17,1	3,7	11,1	6,0	11,3	6,6	6,6	-1,7	4,7	-0,8
Weingarten	6386	3003	57,3	4,2	18,8	-12,7	24,5	-2,7	12,4	0,8	5,4	3,0	17,2	13,1	16,4	1,2	5,3	-2,7
Rieselfeld	6621	3975	78,7	3,6	19,4	-8,4	18,4	-4,4	26,0	-0,5	6,9	3,5	10,3	6,6	14,7	5,1	4,4	-1,8
Vauban	3642	2259	89,0	5,0	8,6	-1,4	14,9	-3,9	40,6	-4,3	4,2	2,7	2,4	0,1	23,3	6,8	5,9	-0,1
Lokalwahl insgesamt	156234	81423	75,1	4,5	22,7	-7,7	18,8	-5,0	22,7	1,3	8,2	4,1	8,2	4,3	14,3	4,3	5,1	-1,4
Briefwahl		45022			27,6	-5,1	15,7	-5,3	24,4	0,6	9,7	3,9	5,6	2,3	11,7	4,5	5,2	-0,9
Stadt Freiburg	156234	126445	80,9	4,8	24,5	-6,6	17,7	-5,3	23,3	1,2	8,7	4,1	7,2	3,6	13,4	4,2	5,1	-1,2
Umlandgemeinden	66074	54427	82,4	4,3	36,5	-9,0	17,2	-2,9	16,2	1,7	10,6	5,2	9,3	5,1	6,2	1,4	4,1	-1,4
Wahlkreis 281	222308	180872	81,4	4,7	28,1	-7,3	17,5	-4,6	21,2	1,3	9,3	4,5	7,9	4,0	11,2	3,4	4,8	-1,3

¹⁾ Wahlbeteiligung in den Stadtbezirken auf der Basis der im Wahllokal Wahlberechtigten, d. h. ohne Wahlscheininhaber
Brühl-Industriegebiet ist in Brühl-Güterbahnhof enthalten; Haslach-Schildacker ist in Haslach-Gartenstadt enthalten